



聖公會聖基道兒童院  
健苗軒

# 健苗軒

7-8月 暑期通訊

夏日成長號



☎ 3628 5008

f skhschkidsmind

📷 Kidsmind\_wc

📞 96613653

# 活動報名須知

## 會員申請

- 中心所有活動均為會員而設，參加者請於首次報名時填寫會員申請表，會費全免。
- 所收集的會員資料會用作活動邀請、通訊、籌募、義工招募及收集意見之用途。有關資料將受到嚴格保密，並儲存於安全的內部系統。本院不會以任何形式出售、租借及轉讓有關資料予任何人士或組織。
- 會員個人資料若有更改(如電話及地址變更)，請盡快通知本中心更新。

## 請假/補堂安排

- 所有班組及個人服務只接受有醫生簽發病假證明書之補堂申請。
- 如需請假，家長必須於活動開始前最少兩小時通知中心職員作出安排。
- **補堂必須在最後一堂後的下一個開辦課堂進行，如未能出席，則不再作出補堂安排，敬請留意。**(詳情請參閱報名表)
- 若在班組訓練開始前兩小時內遇上惡劣天氣，即天文台懸掛8號或以上風球或黑色暴雨警告時，則該課堂便會取消或改期，中心將盡量安排補課，若參加者未能出席補課，中心恕不安排退款。詳情請參閱「颱風、極端情況及暴雨警告訊號下之服務安排」，敬請留意。

## 退款安排

- 如家長因個別原因退出服務，中心恕不接受任何更改或轉讓服務，已繳交之費用一概不予發還。
- 家長必須於收到退款通知起計**兩個月內**憑正式收據辦理退款，逾期不接受辦理退款。
- 本中心保留更改服務及辦理退款的最終決定權。

## 繳費方法

- **現金或信用卡**：親臨本中心繳交。
- **支票**(恕不接受期票)：抬頭請寫「聖公會聖基道兒童院有限公司」或「Sheng Kung Hui St. Christopher's Home Limited」，支票背面請寫上參加者姓名、聯絡電話、活動名稱、參加日期及請假日期(如有)，郵寄或親臨繳付。
- **銀行轉賬**：予匯豐銀行(037-002821-001)，銀行轉賬證明需附上參加者姓名、聯絡電話、活動名稱、參加日期及請假日期(如有)，並電郵到本中心。
- 所有班組活動以連續5堂為一期，參加者每期小組最少報讀3堂。
- 所有個別訓練一經收費核實，報名之訓練須繳費日起3星期內開始。
- 活動名額有限，先到先得，參加者必須**最遲於上課前7天遞交「活動報名表格」**，以預留名額，恕不接受即時或當天班組開始前之報名。(中心只接受實體及PDF檔形式遞交)
- 所有費用須最遲於首個上課日或之前全數繳交，報名以收費核實為準，否則視作棄權論而不作留位。

## 注意事項

- 請家長自行確保參加者年齡與活動相乎，本中心恕不負責。
- 參加者請依時出席活動，本中心將不作另行通知。
- 為保障參加者利益，請保留收據直至活動完結。
- 參加者必須於**4個月內**完成已報名繳費之活動(包括班組訓練及個人服務)，逾期無效，敬請留意。
- 部分中心訓練包括較強烈或有風險之活動，如攀爬、跳彈床及盪鞦韆等，敬請家長自行衡量及承擔有關責任。



立即掃瞄，以取得「活動報名表」

# 颱風<sup>①</sup>極端情況<sup>②</sup>及 暴雨警告訊號下之服務安排



## A) 發出預警/颱風/極端情況/暴雨警告訊號

警告訊號	服務照常
1號風球 3號風球 黃色及紅色暴雨警告 <b>T1</b> <b>L3</b>  Amber 黃  Red 紅	服務照常
黑色暴雨警告  Black 黑	服務取消； 除下黑色暴雨警告訊號兩小時後之服務回復正常
8號預警 <sup>③</sup> 8號或以上風球 <b>▼8</b> <b>▲9</b> <b>▲10</b>	服務取消
<ul style="list-style-type: none"><li>上午8:00至11:59發出預警/生效</li><li>下午12:00至3:59發出預警/生效</li><li>下午4:00後發出預警/生效</li></ul>	<ul style="list-style-type: none"><li>開始時間為上午10:00至下午1:45之服務將全部取消</li><li>開始時間為下午2:00至5:45之服務將全部取消</li><li>開始時間為晚上6:00或以後之服務將全部取消</li></ul>
<ul style="list-style-type: none"><li>在服務進行中發出8號預警/懸掛8號或以上風球/極端情況</li><li>在服務進行中發出紅色或黑色暴雨警告/極端情況</li><li>在服務開始前發出黑色暴雨警告/極端情況</li></ul>	<ul style="list-style-type: none"><li>所有服務會即時停止</li><li>進行中的班組在安全情況下將會繼續，若班組結束時暴雨警告仍然生效，家長應在安全情況下離開中心</li><li>班組取消；已抵達中心之兒童及家長應在安全情況下才離開中心</li></ul>

## B) 除下預警/颱風/極端情況/暴雨警告訊號

時間	安排
<ul style="list-style-type: none"><li>上午8:00或之前除下</li><li>中午12:00或之前除下</li><li>下午4:00或之前除下</li></ul>	<ul style="list-style-type: none"><li>開始時間為上午9:30或以後之服務將如常進行</li><li>開始時間為下午2:00或以後之服務將如常進行</li><li>開始時間為晚上6:00或以後之服務將如常進行</li></ul>

一) 所有由教育局發出的宣布均不適用於本中心，請參考上述安排。

二) 家長應該留意電台或電視廣播有關天文台發出最新天氣資料，家長亦可瀏覽天文台網頁掌握最新資訊。

三) 若天文台只懸掛一號風球、三號風球、黃色及紅色暴雨警告，課堂訓練將照常舉行；若天文台於課堂訓練前兩小時懸掛8號或以上風球或黑色暴雨警告，中心將盡量安排補課，若參加者未能出席補課，中心恕不安排退款，敬請見諒。

## 備註

① 「颱風」亦指「熱帶氣旋警告」。

② 「極端情況」指因超強颱風引致的極端的情況，例如公共交通服務嚴重受阻、廣泛地區水浸、嚴重山泥傾瀉或大規模停電等。

③ 「8號預警」指香港天文台宣布即將會發生8號風球(通常於正式掛風球約2小時前發生)。

# 2026年暑期特別活動

## 家長Me Time活動

名稱	對象	費用	日期	時間	內容
家長鬆一鬆 (A)	 2-12歲兒童的家長	\$200 / 節	星期五 (SW260702) 17/7, 24/7, 31/7*, 7/8, 14/8, 21/8	19:00 - 20:00	透過製作香薰乳霜、天然唇膏及按摩油等，協助家長放鬆心情，配合心靈畫廊卡牌重新找回自我，學習在管教與生活間取得平衡。  *此活動由註冊社工帶領
家長鬆一鬆 (B)			星期六 (SW260703) 18/7, 25/7, 1/8*, 8/8, 15/8, 22/8	16:00 - 17:00	

## 親子活動

名稱	對象	費用	日期	時間	內容
親子Play Time 互動觀察小組 (A)	3-8歲兒童及家長  	\$200 / 節	星期五 (SW260704) 17/7, 24/7, 31/7*, 7/8, 14/8, 21/8	18:00 - 19:00	透過兒童主導遊戲、導師觀察及即時互動回饋，協助家長了解子女的遊玩模式、表達方式、社交溝通及情緒需要，建立更自然、更有效的親子溝通方法。  *此活動由註冊社工帶領
親子Play Time 互動觀察小組 (B)			星期六 (SW260705) 18/7, 25/7, 1/8*, 8/8, 15/8, 22/8	17:00 - 18:00	

- 以上班組同一編號每期至少報讀3堂
- 同一上課時段的同一班組報6堂或以上可享95折
- 早鳥優惠：6月14日或前報讀4堂或以上可享95折，報讀8堂或以上可享9折
- 「\*」為該期截止報名日期

申請報名組





# 幼兒暑期班組時間表

	星期二	星期三	星期四	星期五	星期六
10:00-10:45					社交小組 (2-4歲)
11:00-11:45	密集式訓練 (3-5歲) 11:00-12:30	密集式訓練 (3-5歲) 11:00-12:30	密集式訓練 (3-5歲) 11:00-12:30		社交小組 (4-6歲)
12:00-12:45	親子Playgroup 小組 (1.5-2歲) 11:00-12:00		親子Playgroup 小組 (2-3歲) 11:00-12:00		專注小組 (4-6歲)
14:00-14:45	升小適應小組 (5-6歲) 14:00-16:00	升小適應小組 (5-6歲) 14:00-16:00	升小適應小組 (5-6歲) 14:00-16:00	升小適應小組 (5-6歲) 14:00-16:00	
15:00-15:45					
16:00-16:45		說話技巧小組 (2-4歲)		專注小組 (2-4歲)	家長鬆一鬆 (B) 16:00-17:00
17:00-17:45		說話技巧小組 (4-6歲)		桌上遊戲小組 (5-6歲)	情緒繪本小組 (K1-K3) 親子Play Time 互動觀察小組(B) (3-8歲) 17:00-18:00
18:00-18:45				親子Play Time 互動觀察小組(A) (3-8歲) 18:00-19:00	
19:00-19:45				家長鬆一鬆 (A) 19:00-20:00	

# 2026年暑期密集/升小班組 - 幼兒

## 密集式訓練小組

星期二至四

名稱	對象	費用	日期	時間	內容
密集式訓練 (A)	3-5歲	\$1500 / 3堂	(SCCW260701) 21/7, 22/7, 23/7	11:00 - 12:30	本小組以主題教學模式提升幼兒對課堂常規的認識，訓練安坐及聆聽指令之能力並輔以小組遊戲訓練，提升幼兒的群體適應能力，協助幼兒的人際關係發展。  *此活動由特殊幼兒導師帶領
密集式訓練 (B)			(SCCW260702) 28/7, 29/7, 30/7		
密集式訓練 (C)			(SCCW260703) 4/8, 5/8, 6/8		
密集式訓練 (D)			(SCCW260704) 11/8, 12/8, 13/8		
密集式訓練 (E)			(SCCW260705) 18/8, 19/8, 20/8		

## 升小適應小組

星期二至五



名稱	對象	費用	日期	時間	內容
升小適應組 (A)	準備升讀小學的K3學生	\$1920 / 4堂	(SCCW260706) 21/7, 22/7, 23/7, 24/7	14:00 - 16:00	協助參加者提升社交能力及調適生活習慣，以應對新的小學生活。  *此活動由特殊幼兒導師帶領
升小適應組 (B)			(SCCW260707) 18/8, 19/8, 20/8, 21/8		

申請報名班組

- 同一上課時段的同一班組報6堂或以上可享95折
- 早鳥優惠：6月14日或前報讀4堂或以上可享95折，報讀8堂或以上可享9折
- 「\*」為該期截止報名日期



# 2026年暑期班組 - 幼兒

名稱	對象	費用	日期	時間	內容
<b>#親子 Playgroup 小組</b>  	1.5-2歲	\$180 / 堂	<b>星期二</b> (SW260706) 14/7, 21/7, 28/7*, 4/8, 11/8, 18/8	11:00 - 12:00	透過遊戲、音樂、故事及互動活動，讓幼兒在輕鬆愉快的環境中建立社交技巧與自信心。活動設計以「玩中學」為核心，讓幼兒在探索與互動中自然成長。幼兒亦會在小組中學習聆聽指令、逐步提升專注與耐心，及在安全環境中嘗試新事物，建立正面自我形象。  *此活動由註冊社工帶領
	2-3歲		<b>星期四</b> (SW260801) 16/7, 23/7, 30/7*, 6/8, 13/8, 20/8		
<b>幼兒說話 表達技巧</b>  	2-4歲	\$380 / 堂	第一期 (SCCW260708) 8/7*, 15/7, 22/7, 29/7  第二期 (SCCW260801) 5/8*, 12/8, 19/8, 26/8	16:00 - 16:45	<div style="border: 2px solid red; border-radius: 50%; padding: 10px; display: inline-block; color: red; font-weight: bold;">星期三</div>  針對個別孩子的言語發展階段，透過認知訓練及說話遊戲，訓練兒童的表達能力和理解能力。  *此活動由特殊幼兒導師帶領
	4-6歲		第一期 (SCCW260709) 8/7*, 15/7, 22/7, 29/7  第二期 (SCCW260802) 5/8*, 12/8, 19/8, 26/8		

- # 親子Playgroup小組需累計最少3對親子報名，方予開班
- 以上班組同一編號每期至少報讀3堂
  - 同一上課時段的同一班組報6堂或以上可享95折
  - 早鳥優惠：6月14日或前報讀4堂或以上可享95折，報讀8堂或以上可享9折
  - 「\*」為該期截止報名日期



# 2026年暑期班組 - 幼兒

名稱	對象	費用	日期	時間	內容
桌上遊戲 情緒管理 小組 	5-6歲		<b>星期五</b> 第一期 (SCCW260710) 10/7*, 17/7, 24/7, 31/7 第二期 (SCCW260803) 7/8*, 14/8, 21/8, 28/8	17:00 - 17:45	本小組針對個別孩子的言語發展階段，透過認知訓練及說話遊戲，訓練兒童的表達能力和理解能力。 *此活動由特殊幼兒導師帶領
幼兒運動 專注力小組 	2-4歲	\$380 / 堂	<b>星期五</b> 第一期 (SCCW260711) 10/7*, 17/7, 24/7, 31/7 第二期 (SCCW260804) 7/8*, 14/8, 21/8, 28/8	16:00 - 16:45	透過增進記憶力及觀察力的小遊戲及小組活動，進行幼兒持久性專注力訓練(包括聽覺、視覺及手眼協調能力)。 *此活動由特殊幼兒導師帶領
	4-6歲		<b>星期六</b> 第一期 (SCCW260712) 11/7*, 18/7, 25/7, 1/8 第二期 (SCCW260805) 8/8*, 15/8, 22/8, 29/8	12:00 - 12:45	



申請報名班組



- 以上班組同一編號每期至少報讀3堂
- 同一上課時段的同一班組報6堂或以上可享95折
- 早鳥優惠：6月14日或前報讀4堂或以上可享95折，報讀8堂或以上可享9折
- 「\*」為該期截止報名日期

# 2026年暑期班組 - 幼兒

星期六

名稱	對象	費用	日期	時間	內容	
幼兒積木 社交小組  	2-4歲	\$380 / 堂	第一期 (SCCW260713) 11/7*, 18/7, 25/7, 1/8  第二期 (SCCW260806) 8/8*, 15/8, 22/8, 29/8	10:00 - 10:45	本小組根據幼兒之社交發展階段，透過社交活動及合作遊戲，協助孩子在不同社交環境下學習分享、合作、處理衝突等社交技巧；在愉快的環境下提升孩子社交及解決問題的能力，協助孩子認識及處理情緒，學習與人相處，籍以改善人際關係。  *此活動由特殊幼兒導師帶領	
	4-6歲		第一期 (SCCW260714) 11/7*, 18/7, 25/7, 1/8  第二期 (SCCW260807) 8/8*, 15/8, 22/8, 29/8	11:00 - 11:45		
正向情緒 繪本小組 (幼兒)  	K1-K3		第一期 (SW260707) 11/7*, 18/7, 25/7, 1/8  第二期 (SW260802) 8/8*, 15/8, 22/8, 29/8	17:00 - 17:45		小組會利用繪本、遊戲及藝術元素，去讓幼兒認識不同的情緒、學習情緒詞彙，提升情緒察覺，並嘗試表達自己的感受。  *此活動由註冊社工帶領

- 以上班組同一編號每期至少報讀3堂
- 同一上課時段的同一班組報6堂或以上可享95折
- 早鳥優惠：6月14日或前報讀4堂或以上可享95折，報讀8堂或以上可享9折
- 「\*」為該期截止報名日期

申請報名班組





# 初小暑期班組時間表

	星期二	星期三	星期四	星期五	星期六
11:00-11:45					歷奇社交小組
12:00-12:45	創意藝術小組 12:00-13:00		園藝治療小組 12:00-13:00		玩出專注力小組
14:00-14:45	初小功課策略班 14:00-15:00		初小功課策略班 14:00-15:00		Six Bricks小組
15:00-15:45	七感探索小組 15:00-16:00		七感探索小組 15:00-16:00		情緒繪本小組
16:00-16:45	小小工程師積木 工作坊 16:00-17:00		小小工程師積木 工作坊 16:00-17:00		家長鬆一鬆 (B) 16:00-17:00
17:00-17:45	Circle Painting 17:00-18:00		Circle Painting 17:00-18:00		親子Play Time 互動觀察小組(B) (3-8歲) 17:00-18:00
18:00-18:45				親子Play Time 互動觀察小組(A) (3-8歲) 18:00-19:00	
19:00-19:45				家長鬆一鬆 (A) 19:00-20:00	



# 2026年暑期班組 - 初小

名稱	對象	費用	日期	時間	內容
 創意藝術表達小組	PI-P3	\$200 / 堂	<b>星期二</b> (SW260712) 14/7, 21/7, 28/7*, 4/8, 11/8, 18/8	12:00 - 13:00	小組透過繪畫、手工、故事創作等多元藝術活動，讓兒童在輕鬆氛圍中自由表達自己。兒童不需要擔心技巧，重點是享受創作過程，探索自我，並從中建立自信。另外他們亦能在創作過程中培養耐心與專注力，並學習尊重與欣賞他人作品。  *以下活動由註冊社工帶領
 園藝治療小組(初)		\$380 / 堂	<b>星期四</b> (SW260713) 16/7, 23/7, 30/7*, 6/8, 13/8, 20/8	12:00 - 13:00	園藝治療是一種具輔助性的療法。研究顯示，透過參與園藝活動，能有效促進情緒調適、精神健康、認知發展及人際互動，對整體心理健康有顯著益處。小組透過簡單的園藝活動，讓兒童接觸大自然，學習耐心與責任感，並在照顧植物過程中提升情緒管理與專注力。  *以下活動由註冊社工帶領

- 以上班組同一編號每期至少報讀3堂
- 同一上課時段的同一班組報6堂或以上可享95折
- 早鳥優惠：6月14日或前報讀4堂或以上可享95折，報讀8堂或以上可享9折
- 「\*」為該期截止報名日期

**申請報名班組**



## 2026年暑期班組 - 初小

星期六

名稱	對象	費用	日期	時間	內容
歷奇社交 情緒小組(初)	PI-P3	\$380 / 堂	第一期 (SW260708) 11/7*, 18/7, 25/7, 1/8	11:00 - 11:45	着重提升兒童社交及情緒管理技巧。透過多元化歷奇活動，增加組員對情緒認識，加強他們情緒理解及自我表達能力，從而改善人際關係。
玩出專注力			第一期 (SW260709) 11/7*, 18/7, 25/7, 1/8	12:00 - 12:45	透過遊戲和互動任務，提升學生自我控制和自我管理能力的學習靜心技巧，並養成良好的學習習慣。
Six Bricks社交 小組			第一期 (SW260710) 11/7*, 18/7, 25/7, 1/8	14:00 - 14:45	樂高六色積木 (Six Bricks) 與遊戲箱 (Play Box) 源自於南非 Care for Education，透過 Six Bricks and Play Box，以遊戲促進兒童互相學習，發揮潛能，提升兒童的社交、創意、動作協調等能力。
正向繪本 情緒小組(初)			第一期 (SW260711) 11/7*, 18/7, 25/7, 1/8	15:00 - 15:45	利用繪本、遊戲及藝術元素，去讓參加者學習辨識情緒、表達情緒和舒緩情緒，讓參加能夠正確管理情緒及提升自信心。

- 以上班組同一編號每期至少報讀3堂
- 同一上課時段的同一班組報6堂或以上可享95折
- 早鳥優惠：6月14日或前報讀4堂或以上可享95折，報讀8堂或以上可享9折
- 「\*」為該期截止報名日期

申請報名班組



# 2026年暑期半日營/興趣班 - 初小

名稱	對象	費用	日期	時間	內容
初小功課與學習策略班 (A)	PI-P3	\$200 / 堂	<p style="text-align: center;"><b>星期二及四</b></p> <p>第一期 (A): SW260714 (B): SW260715 (C): SW260716 (D): SW260717</p> <p>14/7, 16/7, 21/7*, 23/7, 28/7, 30/7</p> <p>-----</p> <p>第二期 (A): SW260807 (B): SW260808 (C): SW260809 (D): SW260810</p> <p>4/8, 6/8, 11/8*, 13/8, 18/8, 20/8</p>	14:00 - 15:00	透過功課指導、時間管理、執行功能訓練及學習習慣建立，提升孩子完成課業的效率、責任感與自信，培養更自主、更穩定的長遠學習能力。
七感探索與藝術小組 (B)				15:00 - 16:00	七感包括視覺、聽覺、嗅覺、味覺、觸覺、前庭覺及本體覺。兒童透過遊戲與藝術體驗，增加各種感官刺激，讓兒童愉快學習，促進多元感官發展。透過多元化的感官活動，結合藝術創作，讓兒童探索感官世界，增強感知力與專注力。
小小工程師積木拼砌工作坊 (C)				16:00 - 17:00	透過小積木拼砌巴士、火車及交通場景，訓練孩子手眼協調、空間概念、專注力、步驟跟從及解難能力，讓孩子在創作中建立成就感與有序思考能力。
Circle Painting小組 (D)				17:00 - 18:00	Circle Painting 是一種以「圓圈」為核心的群體繪畫方式，由藝術家 Hiep Nguyen 所創立。兒童透過在大紙張上共同繪畫圓圈，並在彼此的作品上延伸、加添色彩與圖案，形成一幅充滿互動與創意的作品。小組以獨特的圓圈繪畫方式，培養兒童的合作精神與創意表達。兒童可在共同創作中體驗團隊合作與互相欣賞。

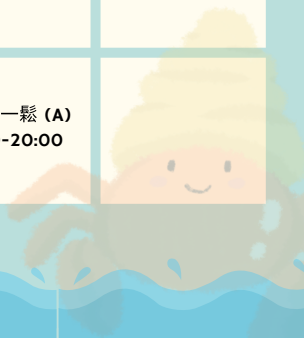
- 報讀同日4個不同班組可享優惠價\$650
- 以上班組同一編號每期至少報讀3堂
- 同一上課時段的同一班組報6堂或以上可享95折
- 早鳥優惠：6月14日或前報讀4堂或以上可享95折，報讀8堂或以上可享9折
- 「\*」為該期截止報名日期






# 高小暑期班組時間表

	星期二	星期三	星期四	星期五	星期六
12:00-12:45				園藝治療小組 12:00-13:00	
14:00-14:45		高小功課策略班 14:00-15:00		高小功課策略班 14:00-15:00	CEO執行小組
15:00-15:45		七感探索小組 15:00-16:00		七感探索小組 15:00-16:00	歷奇社交情緒小組(高)
16:00-16:45		小小工程師積木 工作坊 16:00-17:00		小小工程師積木 工作坊 16:00-17:00	家長鬆一鬆 (B) 17:00-18:00
17:00-17:45		Circle Painting 17:00-18:00		Circle Painting 17:00-18:00	
18:00-18:45					
19:00-19:45				家長鬆一鬆 (A) 19:00-20:00	





# 2026年暑期班組 - 高小

名稱	對象	費用	日期	時間	內容
CEO執行功能小組 	P4-P6	\$380 / 堂	第一期 (SW260714) 11/7*, 18/7, 25/7, 1/8 第二期 (SCCW260807) 8/8*, 15/8, 22/8, 29/8	星期六 14:00 - 14:45	小組透過不同的團體合作遊戲和挑戰任務，提升組員的組織、分類和時間管理能力，並從中學習如何有效制定計劃、安排任務次序及管理時間，從而增強獨立性和規劃能力，提升學習及生活的效率。  *此活動由註冊社工帶領
歷奇社交情緒小組(高)			第一期 (SW260723) 11/7*, 18/7, 25/7, 1/8 第二期 (SCCW260808) 8/8*, 15/8, 22/8, 29/8	星期六 15:00 - 15:45	本課程着重於提升兒童的社交及情緒管理技巧。透過多元化的歷奇活動，除增加兒童對自身情緒的認識外，加強他們了解別人感受能力，學習轉化情緒，從而提升人際溝通技巧。  *此活動由註冊社工帶領
園藝治療小組 			(SW260718) 17/7, 24/7, 31/7*, 7/8, 14/8, 21/8	星期五 12:00 - 13:00	園藝治療是一種具輔助性的療法。研究顯示，透過參與園藝活動，能有效促進情緒調適、精神健康、認知發展及人際互動，對整體心理健康有顯著益處。小組透過更深入的園藝活動，讓兒童學習規劃、耐心與責任感，並在照顧植物的過程中培養抗逆力與環境關懷。  *此活動由註冊社工帶領

- 以上班組同一編號每期至少報讀3堂
- 同一上課時段的同一班組報6堂或以上可享95折
- 早鳥優惠：6月14日或前報讀4堂或以上可享95折，報讀8堂或以上可享9折
- 「\*」為該期截止報名日期

申請報名班組



# 2026年暑期半日營/興趣班 - 高小

名稱	對象	費用	日期	時間	內容
高小功課與學習策略班 (A)	P4-P6	\$200 / 堂	<div style="border: 2px solid red; border-radius: 50%; padding: 10px; display: inline-block; color: red; font-weight: bold;">                     星期三及五                 </div>  第一期 (A): SW260719 (B): SW260720 (C): SW260721 (D): SW260722  15/7, 17/7, 22/7*, 24/7, 29/7, 31/7  ----- 第二期 (A): SW260811 (B): SW260812 (C): SW260813 (D): SW260814  5/8, 7/8, 12/8*, 14/8, 19/8, 21/8	14:00 - 15:00	透過功課指導、時間管理、執行功能訓練及學習習慣建立，提升孩子完成課業的效率、責任感與自信，培養更自主、更穩定的長遠學習能力。
七感探索與藝術小組 (B)				15:00 - 16:00	七感包括視覺、聽覺、嗅覺、味覺、觸覺、前庭覺及本體覺。兒童透過遊戲與藝術體驗，增加各種感官刺激，讓兒童愉快學習，促進多元感官發展。透過多元化的感官活動，結合藝術創作，讓兒童探索感官世界，增強感知力與專注力。
小小工程師積木拼砌工作坊 (C)				16:00 - 17:00	透過小積木拼砌巴士、火車及交通場景，訓練孩子手眼協調、空間概念、專注力、步驟跟從及解難能力，讓孩子在創作中建立成就感與有序思考能力。
Circle Painting小組 (D)				17:00 - 18:00	Circle Painting 是一種以「圓圈」為核心的群體繪畫方式，由藝術家 Hiep Nguyen 所創立。兒童透過在大紙張上共同繪畫圓圈，並在彼此的作品上延伸、加添色彩與圖案，形成一幅充滿互動與創意的作品。小組以獨特的圓圈繪畫方式，培養兒童的合作精神與創意表達。兒童可在共同創作中體驗團隊合作與互相欣賞。

- 報讀同日4個不同班組可享優惠價\$650
- 以上班組同一編號每期至少報讀3堂
- 同一上課時段的同一班組報6堂或以上可享95折
- 早鳥優惠：6月14日或前報讀4堂或以上可享95折，報讀8堂或以上可享9折

「\*」為該期截止報名日期





# 合源送暖行動 健苗童行2025 學前兒童發展評估服務

透過標準化工具及臨床觀察，以評估兒童在語言、認知、社交、情緒及動作等方面的發展情況。配合家長諮詢服務提升家長育兒知識與技巧，並提供專業意見與教養策略，協助家長理解兒童的發展需要與行為特徵，減輕照顧及育兒壓力，改善親子關係。

- ▶ 申請及訓練日期：2026年4月-2026年8月
- ▶ 時間：45分鐘評估+45分鐘家長諮詢
- ▶ 對象：0-6歲兒童(懷疑或確診有SEN的兒童) \*
- ▶ 地點：健苗軒(灣仔軒尼詩道72號新禧大廈2/F)
- ▶ 形式：實體評估
- ▶ 費用：全免 \* (申請家庭需為低收入家庭，需提供全額或半額書津/在職家庭津貼/綜援文件)

**免費FREE**



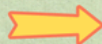
## 服務內容：

1節兒童發展評估 + 1節家長諮詢服務



**名額有限，先到先得**

掃QR CODE/  
致電中心報名





聖公會聖基道兒童院  
健苗軒

# 合源送暖行動 健苗童行2025 綜合小組訓練

由社工、職業治療師及言語治療師的跨專業團隊策劃，為就讀主流小學懷疑/ 確診特殊學習需要(SEN)的學童提供綜合小組訓練。

## 免費FREE

- ▶ 申請及訓練日期：2025年11月-2026年8月
- ▶ 時間：45分鐘訓練
- ▶ 對象：6-12歲小學生(懷疑或確診有SEN的兒童) \*
- ▶ 地點：健苗軒(灣仔軒尼詩道72號新禧大廈2/F)
- ▶ 形式：面授訓練
- ▶ 費用：全免 \* (申請家庭需為低收入家庭，需提供全額或半額書津/在職家庭津貼/綜援文件)



### 訓練內容：

**懷疑SEN學童：**4節社交/專注力小組訓練 + 2節言語 / 職業治療訓練

**確診SEN學童：**6節社交/專注力小組訓練 + 4節言語 / 職業治療訓練



### 名額有限，先到先得

掃QR CODE/  
致電中心報名



提供予低收入家庭申請

(全額或半額書津/在職家庭津貼/綜援)

13

此計劃由合源慈善基金贊助



3628 5008



skhschkidsmind



聖公會聖基道兒童院  
健苗軒



# 學前兒童評估及訓練計劃

特殊幼兒工作人員將利用兒童發展評估表了解兒童在語言、認知、社交、情緒及動作等方面的發展情況，按小朋友進度安排訓練，並設有家長諮詢，透過提供專業意見與教養策略，協助家長理解兒童的發展需要與行為特徵，減輕照顧及育兒壓力。

申請日期：2026年5月-2026年7月  
資助訓練日期：2026年5月-2026年8月

對象：正輪候或已入讀特殊幼兒中心(S位)的兒童\*

堂數：6堂  
名額：10人，額滿即止  
收費：全免

\*申請資格：申請人正領取以下任何一項：(需提交相關文件)

1. 綜合社會保障援助(綜援)計劃
2. 在職家庭津貼(職津)計劃
3. 學校書簿津貼計劃「半額/全額津貼」

\*\*若未能提交以上三項其中一項，便需提交家庭整體入息收入證明，家庭總收入需低於家庭入息中位數的55%(參閱每年度政府家庭入息中位數第4季的資料)

掃QR CODE/  
致電中心報名



3628 5008



skhschkidsmind



中心地址：香港灣仔軒尼詩道72號新禧大樓2樓 (近灣仔港鐵站B1出口)



# 健苗軒 訓練資助計劃



健苗軒現正推出「訓練資助計劃」，協助有需要家庭以較低費用接受合適訓練，讓孩子及早獲得支援。

特殊幼兒工作員/  
社工訓練  
\$350 每節\$76

職業治療小組  
\$550 每節\$116

個別  
職業/言語治療  
\$450 每節\$196

費用：每堂只需繳付該堂費用的20%  
(上限為港幣\$5,000元)

- 申請日期：2026年5月-2026年9月
- 資助訓練日期：2026年5月-2026年10月
- 對象：2-12歲兒童(懷疑或確診有SEN的兒童)\*

\*申請資格：申請人正領取以下任何一項：(需提交相關文件)

1. 綜合社會保障援助(綜援)計劃
2. 在職家庭津貼(職津)計劃
3. 學校書簿津貼計劃「半額/全額津貼」

\*\*若未能提交以上三項其中一項，便需提交家庭整體入息收入證明，家庭總收入需低於家庭入息中位數的55%(參閱每年度政府家庭入息中位數第4季的資料)

先到先得  
額滿即止

掃QR CODE/  
致電中心報名



中心開放時間：

星期二至四 (09:00-18:00)

星期五 (12:00-20:00)

星期六 (09:00-18:00)

\*開放時間會因應實際狀況而有所調動

中心地址：

香港灣仔軒尼詩道72號新禧大樓2樓  
(近灣仔港鐵站B1出口)

20



3628 5008

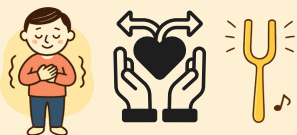


skhschkidsmind

# 甚麼是音樂治療

## 四個好處你要知...

### 提高社交動機



參加者透過音律感受  
與人同類，加強  
被接納感，從而提高  
社交動機

### 控制情緒及抑制衝動



透過經歷高低強度的音樂節奏，  
讓小朋友學習管理和調節情緒。

### 激發語言理解能力



小朋友透過社交遊戲  
情境中的音韻及節拍  
訊號，提高聽覺語音處理。

### 訓練執行功能及專注能力



小朋友在活動過程中可練習  
專注、同步及身體協調！

對象：懷疑或確診有SEN的兒童

需符合低收入家庭條件

# 音樂治療小組



名稱	對象	費用	日期	時間	內容
 幼兒 音樂治療小組	K2-K3	\$300 / 6堂	星期三 (Muis260701) 15/7, 22/7, 29/7, 5/8, 12/8, 19/8	10:00 - 11:00	小朋友透過音樂治療學習演奏樂器及歌唱，在樂動間學習表達情緒、控制衝動及社交合作，提高日常生活面對挑戰的耐性。  *此活動由註冊音樂治療師帶領
			星期五 (Muis260702) 17/7, 24/7, 31/7, 7/8, 14/8, 21/8	16:00 - 17:00	
 兒童 音樂治療小組	P1-P3		星期三 (Muis260703) 15/7, 22/7, 29/7, 5/8, 12/8, 19/8	11:15 - 12:15	
			星期五 (Muis260704) 17/7, 24/7, 31/7, 7/8, 14/8, 21/8	17:15 - 18:15	

- 對象：懷疑或確診有SEN的兒童
- 需符合**低收入家庭**條件



# 職業治療服務

星期六



名稱	對象	費用	日期	時間	內容
感覺統合小組 (A)	K1-K2	\$580 / 堂	第一期: 25/7, 1/8*, 8/8, 15/8, 22/8  感統(A): OT260701 感統(B): OT260702 感統(C): OT260703 感統(D): OT260704 讀寫: OT260705  .....  第二期: 29/8, 5/9*, 12/9 19/9, 3/10	10:00 - 10:45	感覺統合(簡稱「感統」)是指腦經系統將不同的感覺訊息整理,再組織成有用的資料,繼而有效地引發切合環境需要的反應。 當孩子出現感統失調則影響他們不同範疇的發展,包括專注力、姿勢控制、小肌肉協調,以至學習、自理及社交能力,甚至情緒控制等。從而容易被父母或老師誤解為「不合作」,「被寵壞」的一群。
感覺統合小組 (B)	K1-K2			11:00 - 11:45	
感覺統合小組 (C)	K3-PI			12:00 - 12:45	
感覺統合小組 (D)	K3-PI			14:00 - 14:45	
讀寫訓練小組 	PI-P3			15:00 - 15:45	

- 以上班組同一編號每期至少報讀3堂
- 同一上課時段的同一班組報6堂或以上可享95折
- 「\*」為該期截止報名日期



# 兒童專業評估訓練及個別輔導服務

負責導師	活動編號	服務內容	對象	時間	費用
資深註冊社工	SWI26100	兒童情緒輔導服務	2-12歲兒童及其家長	45分鐘	\$700/節
	SWI26101	兒童能力訓練(包括專注力、自閉症行為訓練、幼兒認知及自理訓練)		50分鐘	\$700/節
	SWI26102	親子輔導服務		60分鐘	\$750/節
	SWI26103	家長諮詢服務		60分鐘	\$550/節
註冊社工	<b>NEW</b> SWI26108	兒童情緒調節初步評估	3-12歲兒童	45分鐘	\$380/節
	SWI26104	兒童情緒輔導服務	2-12歲兒童及其家長	45分鐘	\$550/節
	SWI26105	兒童能力訓練(包括專注力、自閉症行為訓練、幼兒認知及自理訓練)		50分鐘	\$550/節
	SWI26106	親子輔導服務		60分鐘	\$580/節
	SWI26107	家長諮詢服務		60分鐘	\$500/節
特殊幼兒工作員	SCCW126100	兒童能力訓練(包括專注力、自閉症行為訓練、幼兒認知及自理訓練)	2-6歲兒童	50分鐘	\$590/節
言語治療師	ST126100	個別支援服務	2-12歲兒童	50分鐘	\$980/節
職業治療師	OT126100	個別支援服務	6個月-12歲兒童	50分鐘	\$980/節

服務類別及編號	內容	負責同工	費用	書面報告
言語能力評估 AX26101	<ul style="list-style-type: none"> <li>對象：2-12歲兒童</li> <li>時間：40分鐘兒童評估； 20分鐘家長面見及口頭報告</li> <li>評估內容：(按臨床觀察及 / 或標準化評估)</li> <li>社交溝通技巧</li> <li>語言理解及表達能力</li> <li>口部肌肉協調</li> <li>發音技巧</li> <li>說話流暢度</li> </ul>	註冊 言語治療師	\$1,200	詳細書面報告需另行收費 \$1,000 (需於評估前或評估後一個月內申請索取)
職業治療評估 AX26102	<ul style="list-style-type: none"> <li>對象：6個月-12歲兒童</li> <li>時間：40分鐘(包括兒童評估、家長面談及口頭報告)</li> <li>評估內容：(視乎兒童需要，按臨床觀察及 / 或標準化評估)</li> <li>兒童大小肌肉發展</li> <li>感覺統合能力</li> <li>書寫能力</li> <li>視覺感知能力</li> </ul>	註冊 職業治療師	\$1,700	詳細書面報告需另行收費 \$1,500 (需於評估前或評估後一個月內申請索取)

- 需預留4星期或以上準備評估報告
- 所有評估及諮詢均為預約服務，預約之日期及時間只限更改一次，敬請留意

# 臨床心理輔導服務

**服務目標：**為有需要的兒童、其家長及社區人士提供專業化的評估診斷、治療、個案諮詢、培訓及心理支援服務，促進其心理發展及成長。

**服務內容：**2至18歲的兒童及其家長；社區人士(包括成年人)之精神健康個案；學校/機構/團體

	服務類別	對象	費用	內容
1a	學前兒童 綜合發展評估	2歲至6歲	\$8,000	GRIFFITHS 發育評估量表
1b		3歲4個月至 6歲3個月		香港學前兒童綜合發展量表(HKCAS-P)
1c		4歲至6歲		韋氏幼兒智力量表 - 第四版 (香港版) [WPPSI-IV (HK)] 適應性行為評估
2	學齡兒童 智力評估	6至16歲兒童/ 青少年	\$6,000	韋氏兒童智力量表—第四版 (中文·香港版)
3	專注力不足/ 過度活躍症評估	6至16歲兒童/ 青少年	\$8,000	相關專注力不足/過度活躍症評估/觀察行為量表及/ 或韋氏兒童智力量表—第四版(中文版·香港)
4a	讀寫障礙評估	6至15歲半兒童/ 青少年	\$9,600	韋氏兒童智力量表—第四版(中文·香港版)及 香港小學生讀寫障礙測驗(第三版)或 香港初中學生讀寫障礙(第二版)
4b			\$7,000	香港小學生讀寫障礙測驗(第三版)或 香港初中學生讀寫障礙測驗(第二版) (適用於持具有效智力評估報告者)
5	自閉症評估	4至16歲兒童/ 青少年	\$8,500	韋氏幼兒智力量表—第四版(中文·香港版)或 韋氏兒童智力量表—第四版(中文·香港版) 或相關自閉症評估/觀察行為量表
6	情緒/行為問題 及管教諮詢	4至16歲兒童/ 青少年及其家長	\$1,500/小時	兒童及成人評估/觀察及諮詢面談 (兒童個案之家長) (如需詳細報告, 另加\$1,500)
7	培訓服務	學校/機構/團體	\$2,200/小時 (學校/非牟利機構) \$2,500/小時 (商業機構)	提供培訓講座及工作坊等, 提升工作知識技巧及關注 個人的心理健康

## 備註:

心理評估服務(1至5)包括: 兒童評估/觀察、評估前及後面談、書面評估報告、按需要轉介至社會福利署輪候合適的服務、按需要轉介至兒童體能智力測驗中心(CAC)接受服務及按需要轉介至醫院管理局合適的服務。

**如有需要, 請直接致電 3756 4410 查詢。**



聖公會聖基道兒童院  
S.K.H. St. Christopher's Home



社區保母  
Home-based  
Child Carer



社會福利署資助服務  
Social Welfare Department  
The Social Welfare Department

# 健苗軒

## 鄰里支援幼兒照顧計劃

### 服務對象

- 主要是剛出生至學前兒童
- 父母需要長時間工作、工作時間不穩定或非常規、或有緊急的幼兒照顧服務需要
- 缺乏在幼兒照顧協助上的個人支援網絡
- 計劃亦會為有突發或緊急照顧需要的小學生提供服務



### 報名及查詢



3628 5115



#### 家居照顧服務

由社區保母在他們的居所或機構認許的其他適當地點，為(a)初生至學前兒童及(b)有突發或緊急服務需要的小學生，提供照顧服務。



#### 中心託管小組

本院於健苗軒為有突發或緊急服務需要的3歲兒童至小學生，提供託管及照顧服務。



#### 服務時間

- 家居照顧服務：上午7時至晚上11時
- 中心託管小組：星期一至五上午9時至晚上9時；星期六上午9時至下午6時



#### 費用

- 家居照顧服務：每小時\$28
- 中心託管小組：每小時\$20
- 有社會需要及經濟困難的服務使用者，可申請費用減免



#### 膳食

照顧時間4小時或以上，均提供指定的免費膳食。

香港灣仔軒尼詩道72號新禧大樓2樓  
(近灣仔地鐵站B1出口)

26

<https://kidsmind.org/nsccp/>

[kidsmind.nsccp@skhsch.org.hk](mailto:kidsmind.nsccp@skhsch.org.hk)



聖公會聖基道兒童院  
S.K.H. St. Christopher's Home



社區保母  
Home-based  
Child Carer



社會福利署資助服務  
Subsidized Service by  
the Social Welfare Department

# 健苗軒 鄰里支援幼兒照顧計劃 社區保母招募

- 年滿18歲
- 有育兒經驗、具愛心、責任感



## 家居照顧服務

由社區保母在他們的居所或機構認許的其他適當地點，為  
(a)初生至學前兒童及(b)有突發或緊急服務需要的小學生，  
提供照顧服務。



## 中心託管小組

於本院健苗軒為有突發或緊急服務需要的3歲兒童至小學生，  
提供託管及照顧服務。



## 照顧時間

彈性、可議



## 地點

- 家居照顧：保母家及機構認許地點
- 中心託管



## 服務獎勵金

每照顧一名兒童  
每小時可獲  
\$40-\$60

報名及查詢  
3628 5115



社區保母培訓課程\*  
完成課程並通過筆試  
最高可獲：

**\$560**

津貼

\*課程申請者需登記提供家居照顧服務並  
通過家居評估

<https://kidsmind.org/nsccp/>

[kidsmind.nsccp@skhsch.org.hk](mailto:kidsmind.nsccp@skhsch.org.hk)

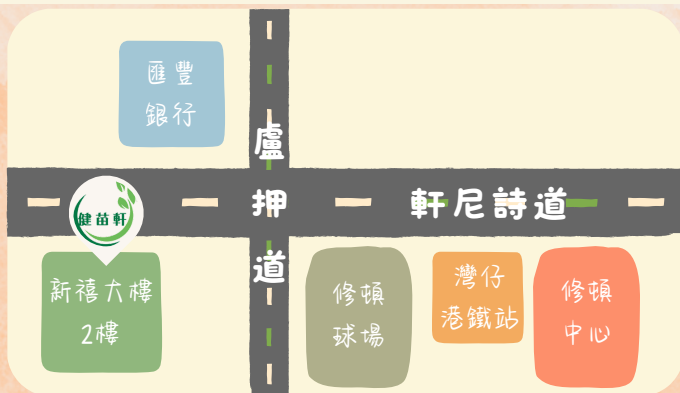
香港灣仔軒尼詩道72號新禧大樓  
2樓(近灣仔地鐵站B1出口) 277

本通訊同步上載於健苗軒Facebook及網站，歡迎瀏覽

<http://www.kidsmind.org>

## 中心地址

香港灣仔軒尼詩道72號新禧大樓2樓(近灣仔港鐵站B1出口)



## 中心開放時間表

收費服務將於中心開門前5分鐘暫停服務

	健苗軒	鄰里支援幼兒照顧計劃
星期一	休息	
星期二至四	早上9:00 - 晚上6:00	早上9:00 - 晚上9:00
星期五	中午12:00 - 晚上8:00	
星期六	早上9:00 - 晚上6:00	早上9:00 - 晚上6:00
星期日及公眾假期	休息	休息

2026年7月至8月中心暫停開放日期：  
1/7 (香港特別行政區成立紀念日)



立即掃瞄，以取得「活動報名表」